

EXPLORATEURS

LES VALLÉES CATALANES DU TECH ET DU TER

« LES PIEDS DANS L'EAU »
AU BOULOU



JEUNE PUBLIC
LES PETITS DÉTECTIVES
DU PATRIMOINE

VILLES
& PAYS
D'ART &
D'HISTOIRE
DIRE

LES PETITS DÉTECTIVES DU PATRIMOINE

VOUS PRÉSENTENT

« LES PIEDS DANS L'EAU »



...encore une nouvelle enquête au Boulou pour Laia, Ruc et Pol,
les Petits Détectives du Patrimoine des Vallées Catalanes.

Laia, Pol et Ruc ont trouvé dans une brocante une vieille carte postale du Boulou.
Mais pas de chance ! La légende de la carte postale a été recouverte par des timbres.



Mais à quelle fête, à quelle cérémonie, à quel métier, peut correspondre l'action que l'on voit dessinée ?

Nos petits détectives du Patrimoine ont donc décidé de visiter Le Boulou afin de résoudre ce mystère.

Accompagne-les ! Ils vont avoir besoin de ton aide !!!

DIRECTION LE BOULOU !

TROUVER LE BOULOU SUR LA CARTE

Seule information dont disposent les petits détectives :

Le Boulou se situe au Sud de Perpignan.



Le savais-tu ?

L'étymologie (l'origine d'un mot) de "Boulou" n'est pas certaine. Il semblerait qu'elle soit prélatine avec la racine "vol" qui veut dire ravin aux rives abruptes. Ce qui est sûr, c'est que le texte le plus ancien qui mentionne Le Boulou date de 976. Le Boulou est alors appelé "Volone". Par la suite, ce mot deviendra, à partir du 14^e siècle, "El Voló" ou "Lo Voló". La prononciation du mot en catalan donnera la forme francisée : "Le Boulou".



MISSION 1

A LA DÉCOUVERTE DE L'ÉGLISE...

Sur cette place, se trouve un panneau avec un texte qui te permet de connaître un peu l'histoire de l'église.

Reporte ci-dessous le nom de l'église et la date de construction du portail.

EGLISE : SIECLE :

Si tu regardes bien, tu peux remarquer que le clocher et la façade de l'église ne sont pas construits de la même manière.

A ton avis, pourquoi ?

- 1 Le clocher s'est effondré et il a été reconstruit en brique au 19^e siècle.
- 2 Il n'y avait plus de pierres dans Le Tech pour finir la construction.
- 3 Les maçons du Moyen-Age aimaient bien varier les styles pour embêter les historiens.

Maintenant regarde la façade.

As-tu remarqué les belles sculptures de chaque côté de la porte ?
Quels animaux sont représentés ?

A ton avis ce sont des :

- 1 anomalies (écureuils volants)
- 2 cabillauds (poissons)
- 3 bouquetins (chèvres sauvages) ?

Reporte ci-dessous leur nom.



Le savais-tu ?

L'église Sainte-Marie se situe au centre de l'ancienne "cellera" du Moyen-Age. La "cellera", que l'on trouve un peu partout dans les villages du Roussillon, est un espace circulaire aménagé autour de l'église où toute violence était interdite. Elle servait également de refuge en période de guerre. C'est aussi dans cet espace sacré que se trouvaient les cimetières, tout proches des églises, mais aussi les celliers, dans lesquels on conservait les récoltes et autres denrées alimentaires !!! Et oui, l'église, placée au centre de cet espace, assurait une protection divine autant sur les vivants que sur les morts !! Par la suite, c'est autour de ces "celleres" que se développèrent petit à petit les villages.

Au-dessus du portail, la frise sculptée a été photographiée en plusieurs fois, mais le photographe a mélangé toutes les photos !

Peux-tu l'aider à les remettre dans le bon ordre ?



Tu dois maintenant faire le tour de l'église.
Regarde sur les murs. Est-ce que tu vois des sculptures d'animaux ?

Quels sont ces animaux ?

Des



*Pour ta deuxième mission tu dois te rendre
au fond de l'impasse des remparts
et tourner à gauche
(n° 2 sur le plan).*

Le savais-tu ?

Cette belle frise a été réalisée par le "Maître de Cabestany". Il est appelé ainsi car en 1930, dans le village de Cabestany, a été retrouvé un beau tympan* avec une vierge sculptée et des personnages autour. En effet, ce sculpteur a réalisé plusieurs œuvres que l'on peut voir en Catalogne sud, dans le département de l'Aude, mais aussi en Italie ! Le style du Maître de Cabestany est bien particulier : les visages ont une forme triangulaire, les yeux sont en amande, les mains sont très longues et il y a souvent beaucoup de personnages dans les scènes qu'il représente, comme s'ils étaient tous agités ! Est-ce que tu remarques la même chose en regardant la frise de l'église du Boulou ?

** tympan : élément sculpté qui est installé
au-dessus de la porte d'entrée.*



MISSION 2

LES RUINES DES REMPARTS

Attention, ne va pas jusqu'à la rivière !!
As-tu remarqué la grande tour médiévale
à gauche ?

A ton avis comment s'appelle cette tour ?

- 1 La tour hexagonale
- 2 La tour quadrangulaire
- 3 La tour triangulaire

Pour trouver un nouvel indice tu dois trouver la voyelle la plus utilisée dans les trois réponses proposées à la question précédente :



Maintenant, fais le tour par les escaliers à gauche et regarde bien tous les murs.

Combien comptes-tu de meurtrières ?

Grâce au panneau installé sur la tour, peux-tu répondre à quelques questions ?

1 De quand datent les fortifications qui protégeaient Le Boulou ?

.....

2 Que surveillait la tour devant laquelle tu te tiens ?

.....

Si tu continues à descendre la rue tu arriveras au fleuve Le Tech. Sois-prudent !! C'est ici qu'un moulin à eau était installé, mais aussi un passage à gué.

Pour ta prochaine mission tu dois te rendre sur la Grand' Place (n° 3 sur le plan)



Le savais-tu ?

Depuis de nombreux siècles, le passage du fleuve Tech a toujours été une réelle épreuve. On le traversait soit grâce à un passage à gué, soit par un pont en pierre, ou d'autres en bois, mais peu d'entre eux résisteront aux grandes inondations. C'est pour cette raison que l'on décida, en 1846, de construire un grand pont de pierre. Mais ce pont suspendu trop étroit, fut démonté en 1962, remplacé par le pont actuel, plus large pour que les voitures puissent se croiser dans les deux sens.



Collection Monique Granados

MISSION 3

LA GRAND' PLACE

Te voilà maintenant sur la Grand' Place.

Cherche un olivier.

Au pied de celui-ci se trouve une colonne qui va te permettre de répondre à plusieurs questions.

Comment s'appelle cet arbre planté en 1989 ?

.....

Quel anniversaire commémore-t-il ?

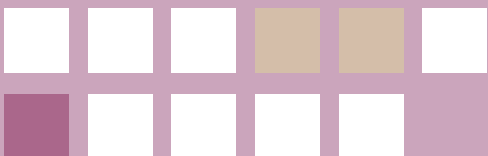
.....

En faisant un petit calcul de quand date l'évènement qui a inspiré cette colonne ?

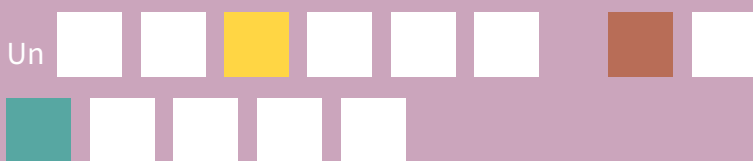
.....

Maintenant, regarde autour de toi et cherche une statue.

Comment s'appelait ce jeune «Petit Tambour» qui a participé à «La bataille du Boulou» ?



Quel objet aux pieds du «Petit Tambour» prouve qu'il appartenait à l'armée ?



Pour ta prochaine mission tu dois te rendre devant la chapelle Saint-Antoine (n° 4 sur le plan)



Le savais-tu ?

C'est durant la deuxième bataille du Boulou que se déroula un fait d'arme particulier : l'histoire du petit tambour.

Le 1^{er} novembre 1794, Pierre Bayle, âgé de 11 ans, élève-tambour pour l'armée de la jeune république française, meurt d'un éclat d'obus lancé par les Espagnols à Biure (près de Figueres). Toute la nuit précédant sa mort, il joua du tambour afin de masquer les bruits de préparation de l'artillerie française, qui purent ainsi surprendre l'ennemi au matin. La mort du jeune Bayle deviendra pour la Révolution française un symbole de patriotisme et de courage.

MISSION 4

QUE DE CLOCHES !!!

Te voilà maintenant devant la chapelle Saint-Antoine.

A droite de la chapelle, derrière la grille, se trouve une cour qui accueille l'ancienne cloche de l'église Sainte-Marie.

A ton avis, pourquoi cette cloche est de couleur verte ? (Entoure la bonne réponse)

- 1 Elle a été peinte pour la protéger de la pluie.
- 2 Elle donnait le vertige à ceux qui montaient dans le clocher pour la faire sonner.
- 3 C'est la couleur que prend le bronze quand il se patine (quand il vieillit).

Quand a été fabriquée cette cloche ?

.....

Maintenant un peu de calcul :

regarde le panneau à gauche de la grille et additionne toutes les dates présentes sur le panneau :

$$\begin{array}{r} \dots\dots\dots \\ + \dots\dots\dots \\ + \dots\dots\dots \\ \hline = \dots\dots\dots \end{array}$$



Additionne maintenant les chiffres du résultat que tu as trouvé :

$$\dots\dots + \dots\dots + \dots\dots + \dots\dots = \dots\dots$$

Continue

$$\dots\dots + \dots\dots = \dots\dots$$

Continue

$$\dots\dots + \dots\dots = \dots\dots$$



Regarde maintenant le clocher, combien comptes-tu de cloches ?

Etonnant, non ?

*Pour ta prochaine mission tu dois te rendre avenue Maréchal Joffre (n° 5 sur le plan).
Fais bien attention en traversant l'avenue d'Espagne !!!*

MISSION 5

LE QUARTIER DES MAISONS DE VILLÉGIATURE

Villégiature ? Mais qu'est-ce que c'est ? Pour en savoir plus lis « Le savais-tu ? »

Pour poursuivre ton enquête, reste dans la rue Maréchal Joffre et part à la recherche d'une maison aux décorations de façade très originales.



En voici un détail pour t'aider. Ça y est ? Tu l'as trouvé ? Super ! Tu peux maintenant aider les Petits Détectives du Patrimoine. Le photographe n'a pris qu'une partie de la frise. Il manque donc beaucoup d'éléments.



Regarde seulement la frise.

Combien comptes-tu de losanges rouges ?

Et de carrelages représentant des bouquets de roses ?

.....

Maintenant continue à remonter l'avenue Maréchal Joffre, jusqu'à rencontrer une sorte de petite place triangulaire. Sur ta gauche tu découvriras un buste.

Qui représente-t-il ?

.....

Au dos de ce buste se trouve la date à laquelle il a été sculpté.

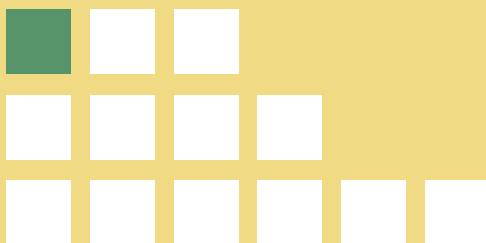
Attention la date est difficile à lire ! Les Petits Détectives du Patrimoine te proposent trois réponses à toi de choisir la bonne !!!

1856 1956 1966

Pour terminer la mission 5 tu dois te rendre au bout de la Rue Docteur Mirapeix (n° 6 sur le plan).

Au bout de cette rue se trouve une autre villa de villégiature. Tu peux la reconnaître car elle a des chapeaux de cheminée très particuliers !!

Comment s'appelle cette villa dont voici un élément ?



Le savais-tu ?

La villégiature est une forme de tourisme qui apparaît au 19^e siècle. C'est un séjour de repos à la campagne ou dans un lieu de loisirs pendant quelques semaines. Dans certaines villes, il existe des sources d'eau chaude qui vont servir à soigner des problèmes respiratoires ou des maladies de peau. C'est que l'on appelle le « thermalisme ». Aussi, les personnes qui avaient assez d'argent venaient en vacances pour profiter de ces avantages, et vont même faire construire des maisons modernes dans les nouveaux quartiers. C'est ce que l'on appelle la « villégiature », pratiquée au Boulou dès 1840. Les nouvelles maisons construites ont parfois des formes très différentes des maisons anciennes des vieux villages. En plus, elles sont souvent décorées de céramiques colorées et portent des noms de personnes, comme pour lui donner une place particulière dans la famille !!! La plupart des maisons que tu as autour de toi correspondent à cette architecture moderne... Est-ce qu'elles te plaisent ??

LE MESSAGE CACHÉ

Ton enquête est presque finie. Il ne te reste plus qu'à trouver le message de la carte postale caché par les timbres. Aide-toi de toutes les lettres trouvées dans les missions précédentes.

Les fameuses



Bravo tu as réussi ta mission !!!

Le savais-tu ?

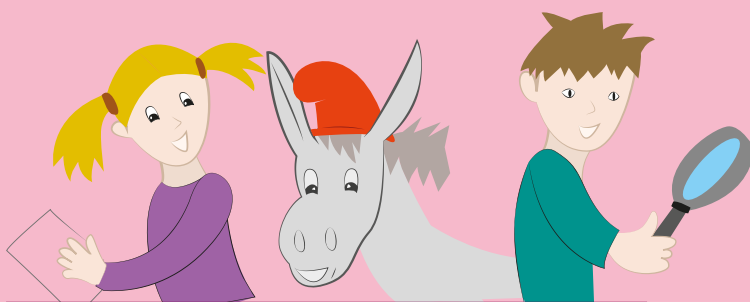
Les fameuses



sont apparues après l'inondation de 1814 qui emporta la passerelle qui permettait de franchir le Tech. Alors comment faire, par exemple, pour se rendre en Espagne ? Monter jusqu'à Céret pour emprunter le Pont du Diable ? Oui. Mais après, il restait encore quelques rivières sans pont qu'il fallait franchir. C'est ainsi que furent créés ces passeurs d'un genre particulier. Ils se tenaient bras dessus, bras dessous. Les plus forts portaient sur leurs épaules les voyageurs qui voulaient traverser.

Et comme ils enlevaient leurs vêtements pour être plus à l'aise... Leur surnom était tout trouvé.

En effet une partie de leur corps était désormais bien visible.



MISSION 1 : Sainte-Marie / 12^e siècle / 1 / bouquetins / 4.6.1.3.2.5 / lions ; **MISSION 2 :** 2 / A / 4 / 1197 / passage à gué ; **MISSION 3 :** Arbre de la Liberté / Bicentenaire de la Révolution française / 1789 / Pierre Bayle / boulet de canon ; **MISSION 4 :** 3 / 1436 / 1417+1712+1642 = 4771, 4+7+7+1 = 19, 1+9=10, 1+0 = 1 ; **MISSION 5 :** 24 losanges, 18 carrelages de roses / Jean Jaurès / 1956 / Les deux sœurs ; **MESSAGE CACHÉ :** barques de cul.

« LES BOULOUNINS * SONT PLEINS D'ENTRAIN, LE SOIR AUTANT QUE LE MATIN ! »

Extrait de la chanson du Boulou - (*) Boulounencs

Cette enquête vous a plu ?

Retrouvez les aventures de nos Petits Détectives du Patrimoine, Laïa, Pol et Ruc, sur le territoire du Pays d'Art et d'Histoire Transfrontalier. Plusieurs livrets-jeu existent déjà, mais restez attentif, il y en aura d'autres. Ils sont disponibles en téléchargement sur notre site Internet (www.valleescatalanes.org), mais aussi dans certains accueils touristiques du territoire. N'hésitez pas à les demander !

Contact

Pays d'Art et d'Histoire Transfrontalier
Les Vallées Catalanes du Tech et du Ter
7 place du Foiral
66230 Prats-de-Mollo-la-Preste
T. 0033 (0)4 68 83 99 49
contact@valleescatalanes.org
service.educatif@valleescatalanes.org
www.valleescatalanes.org
facebook.com/PAHTlesvalleescatalanes
@paht_valls_catalanes
Office de tourisme du Boulou :
04 68 87 50 95
www.tourisme-leboulou.fr
6 rue Arago - 66 160 Le Boulou
contact@tourisme-leboulou.fr

Crédits photos

© PAHT - EL/JS/FG ;
Office de tourisme du Boulou.

Réalisation

Service des publics du PAHT EL/JS/FG
et office de tourisme du Boulou

Conception graphique

cecile@treelike.fr

d'après DES SIGNES

studio Muchir Desclouds

Les Vallées catalanes du Tech et du Ter appartiennent au réseau national des Villes et Pays d'Art et d'Histoire. C'est le premier Pays d'Art et d'Histoire Transfrontalier du réseau national. Il est formé de 31 communes (24 communes catalanes françaises et 7 communes catalanes espagnoles). Une particularité qui permet de proposer des activités en français et en catalan des deux côtés de la frontière catalane. Ainsi, le service des publics propose des activités pour les familles, le public scolaire, le public spécifique, les visiteurs jeunes et moins jeunes, en groupe ou en autonomie. Il se tient à votre disposition pour tout projet, même transfrontalier ! N'hésitez pas à nous contacter.

Le Ministère français de la Culture et de la Communication, Direction Générale des patrimoines, attribue l'appellation Villes et Pays d'Art et d'Histoire aux collectivités locales qui animent leur patrimoine.

Il garantit la compétence des guides-conférenciers et des animateurs de l'architecture et du patrimoine et la qualité de leurs actions.

A proximité, en région Occitanie, d'autres territoires sont labellisés, dont vous trouverez la liste sur <http://www.vpah.culture.fr/> et www.valleescatalanes.org.

Interreg POCTEFA PATRIMC@T

Fonds Européen de Développement Régional (FEDER). Le Projet a été cofinancé à hauteur de 65% par le Fonds Européen de Développement Régional dans le cadre du Programme Interreg V-A Espagne-France-Andorre (POCTEFA 2014-2020). L'objectif du POCTEFA est de renforcer l'intégration économique et sociale de l'espace frontalier Espagne-France-Andorre. Son aide est concentrée sur le développement d'activités économiques, sociales et environnementales transfrontalières par le biais de stratégies conjointes qui favorisent le développement durable du territoire.

Avec le soutien du Département de Culture de la Généralitat de Catalogne.

Avec le soutien du Département des Affaires et des relations Institutionnelles et extérieures et de la Transparence de la Généralitat de la Catalogne.